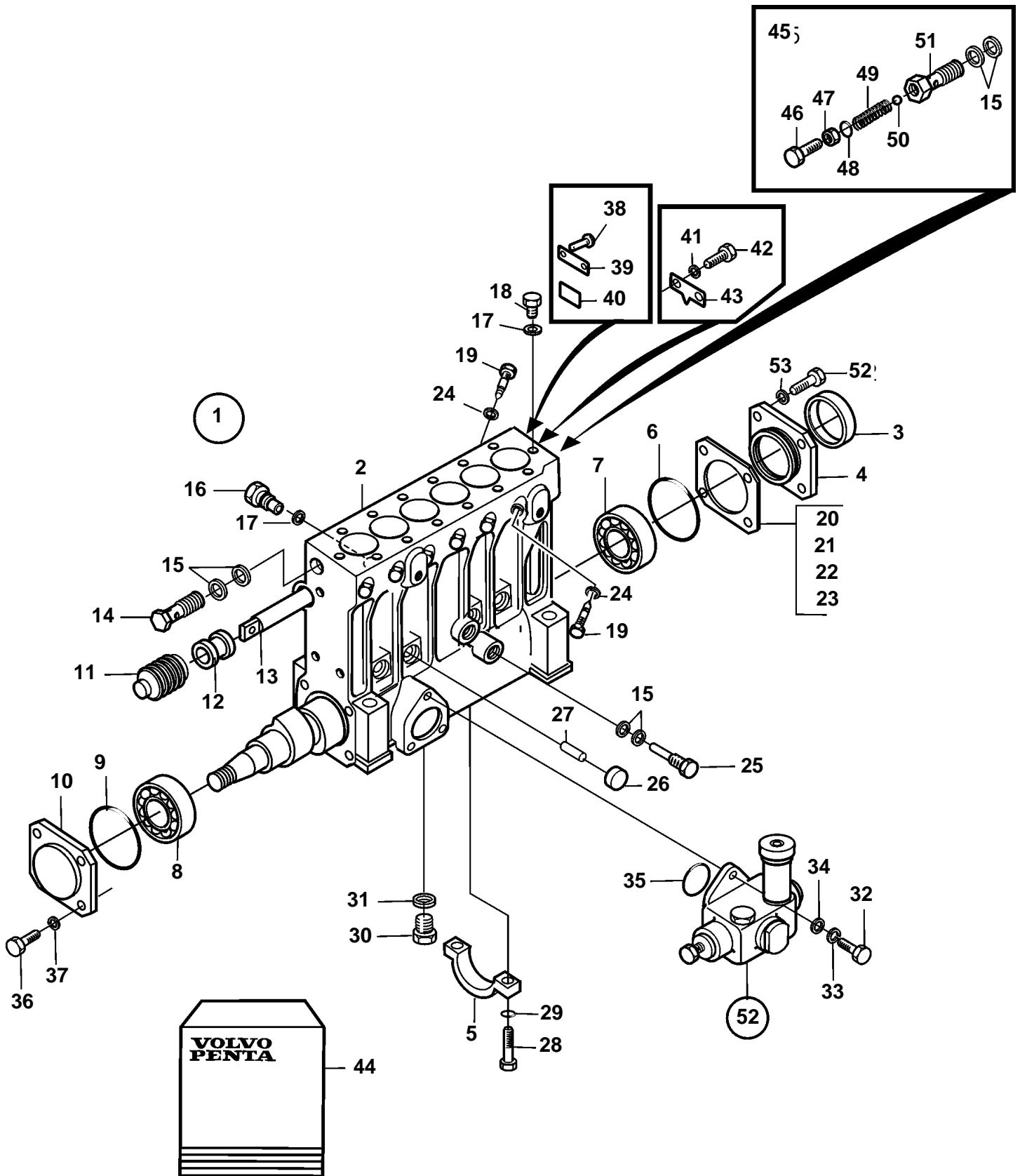


D25A-MT, D25A-MS, D30A-MT, D30A-MS



19539

D25A-MT, D25A-MS, D30A-MT, D30A-MS

REF	PART NO.	QTY	DESCRIPTION	NOTES
1	3835187	1	Injection pump	
2	3833152	1	· Housing	
3	3834457	1	· Ring	
4	3835029	1	· Cover	
5	3832168	1	· Bearing	
6	3832003	1	· O-ring	
7	3831623	1	· Bearing	
8	3831623	1	· Bearing	
9	3832003	1	· O-ring	
10	3835024	1	· Cover	
11	3832178	1	· Bellows	
12	3833095	2	· Bushing	
13	3835191	1	· Rack	
14	3832027	1	· Hollow screw	
15	3831591	6	· Sealing washer	
16	3834433	1	· Set screw	
17	3831586	3	· Sealing washer	
18	3832308	2	· Hollow screw	
19	3834957	12	· Screw	
20	3834596	4	· Shim	
21	3834597	1	· Shim	
22	3834598	1	· Shim	
23	3834599	2	· Shim	
24	3831587	12	· Sealing washer	
25	3832311	1	· Hollow screw	
26	3833114	7	· Cap	
27	3833960	7	· Pin	
28	3807054	2	· Screw	(3832257)
29	3831873	2	· O-ring	
30	3832328	1	· Plug	
31	3831588	1	· Sealing washer	
32	3831534	3	· Screw	
33	3832223	3	· Spring washer	
34	3831790	3	· Washer	
35	3831992	1	· O-ring	
36	3832040	4	· Screw	
37	3832225	4	· Spring washer	
38	3832131	2	· Rivet	
39		1	· Plate	
40	3834241	1	· Plate	
41	3831526	2	· Screw	
42	3832223	2	· Spring washer	
43	3834292	1	· Setting indicator	
44		1	· Repair kit	SEE GROUP 99
45	3837381	1	· Valve	
46	3837384	1	· · Screw	
47	3831759	1	· · Lock nut	
48	3839510	1	· · O-ring	
49	3839511	1	· · Valve	
50	3839513	1	· · Ball	
51	3839512	1	· · Valve	
52	3832038	4	· Screw	
53	3832225	4	· Spring washer	