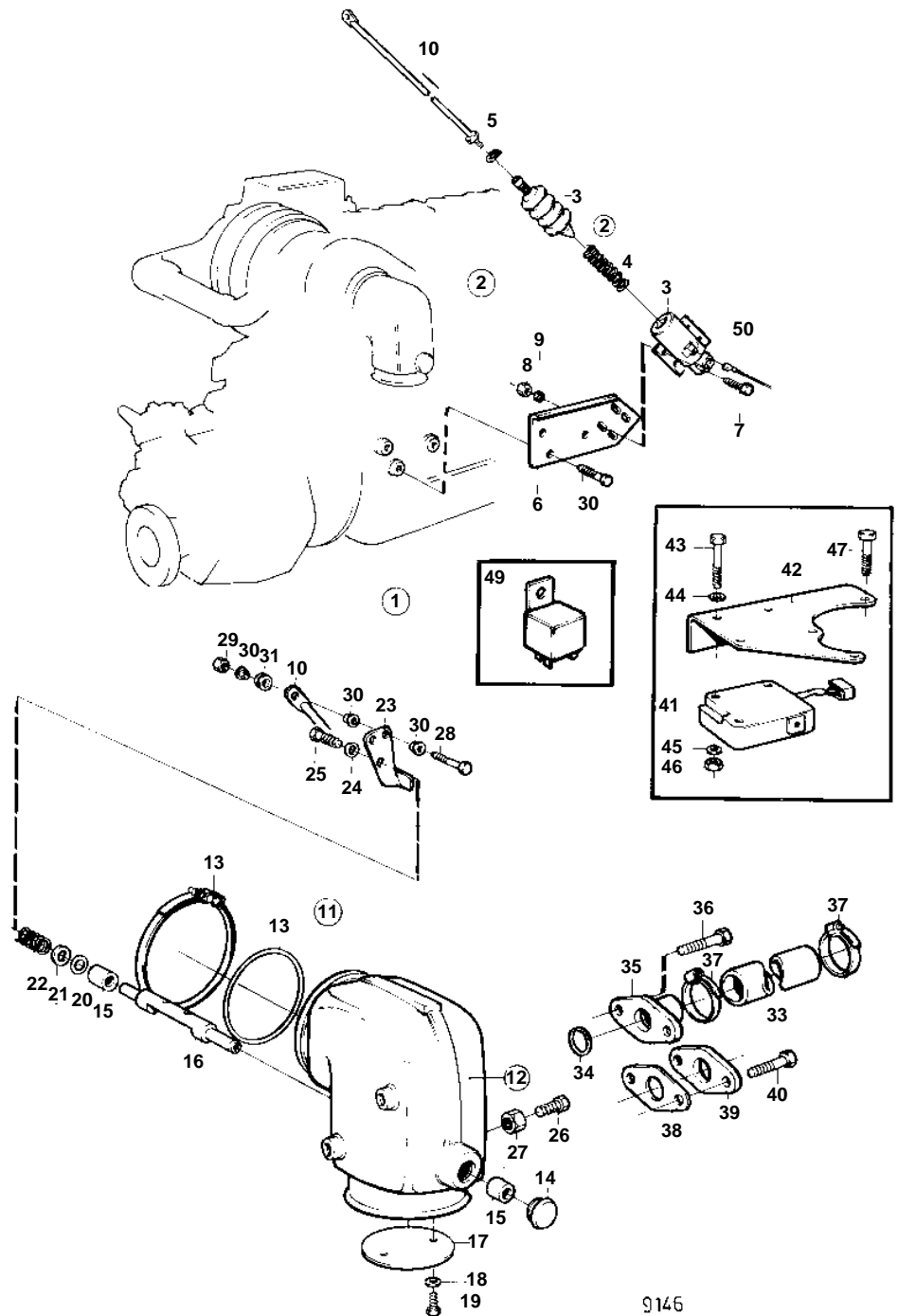


TAMD31A



TAMD31A

REF	PART NO.	QTY	DESCRIPTION	SEE SEC.	NOTES
1	859269	1	Exhaust brake		24V
2	876175	1	· Control magnet kit		(859080)
3		1	· · SOLENOID		
4	843401	1	· · Return spring		
5	969294	1	· · Snap ring		
6	858925	1	· Bracket		
7	946173	4	· Flange screw		
8	945408	4	· Flange nut		
9	960141	4	· Washer		
10	858928	1	· Pull rod		
11	858481	1	· Exhaust riser		
			· Bulletin 44-16	44-16-EN	Overhaul kit, Exhaust Bend
12		1	· · EXHAUST BEND		
13	859052	1	· · · Gasket		(845408)
14	941255	1	· · Expansion plug	IK	
15	858478	2	· · Bushing	IK	
16		1	· · SHAFT	IK	
17		1	· · THROTTLE	IK	
18	940275	2	· · Washer	IK	
19	963537	2	· · Screw	IK	
20	968783	1	· · O-ring	IK	
21	941670	1	· · Washer		
22	858594	1	· · Spring		
23	858926	1	· · Lever		
24	960137	1	· · Washer		
25	955225	1	· · Screw		
26	956100	1	· · Screw		
27	955781	1	· · Nut		
28	955274	1	· Screw		
29	946035	1	· Lock nut		
30	970972	3	· Screw		(955342)
31	843105	3	· Spacer washer		
32	843109	1	· Bushing		
33	944386	X	· Hose		
34	842913	1	· Sealing ring		
35	858659	1	· Hose connection		
36	946544	2	· Flange screw		
37	943475	2	· Hose clamp		
38	859002	1	· Gasket		
39	844093	1	· Flange		
40	946544	2	· Flange screw		
41	858760	1	· Microswitch		
42	858756	1	· Bracket		TO BE INSTALLED ON FUEL INJECTION PUMP.
43	955232	3	· Screw		
44	955891	3	· Washer		
45	960137	3	· Washer		
46	963103	3	· Lock nut		
47	946544	3	· Flange screw		
48	842993	1	· Clamp		
49	837878	1	· Relay		
50		X	CABLES AND TERMINALS		SEE GROUP 3
	859607	X	Overhaul kit		