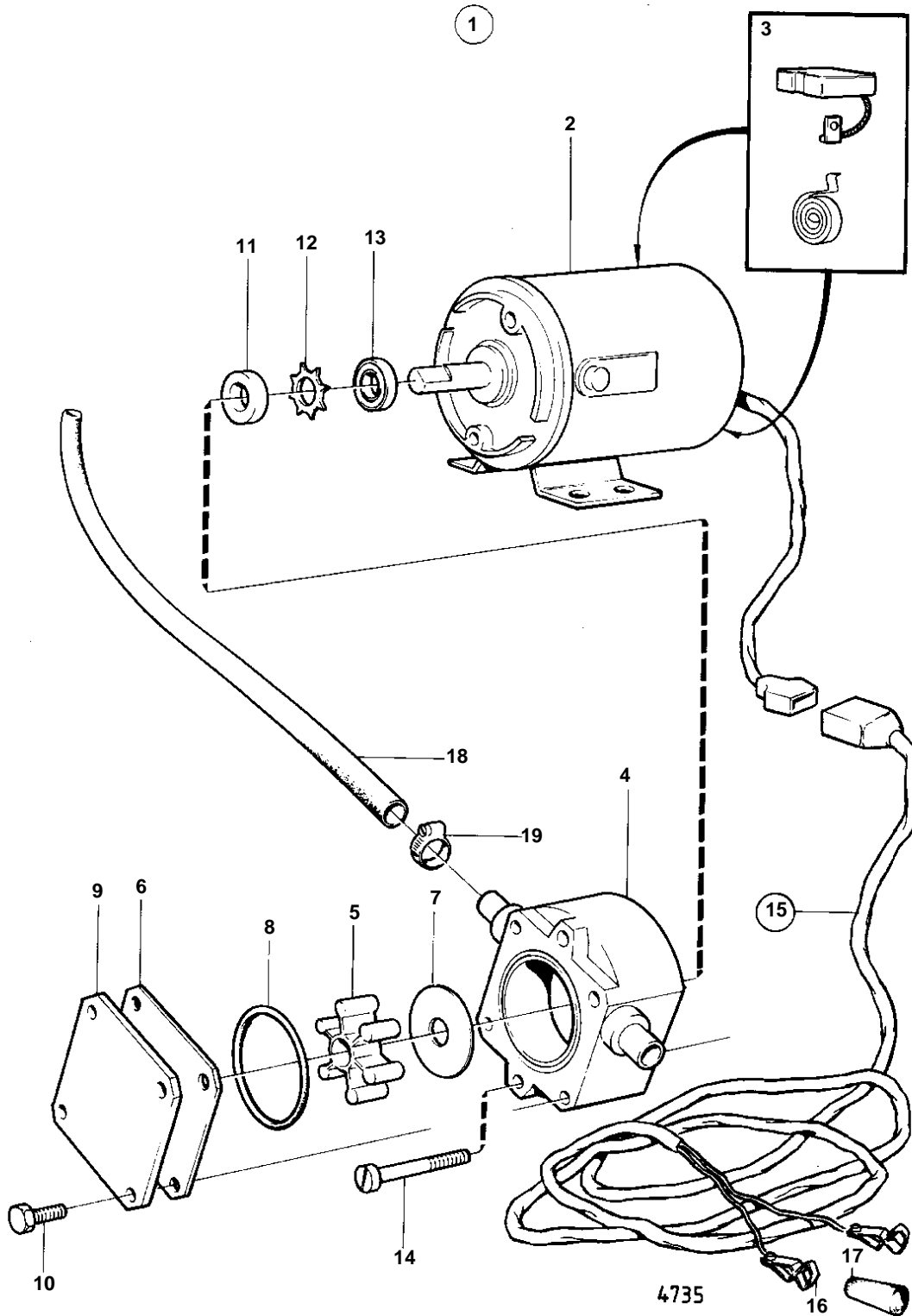


COMMON



## COMMON

REF	PART NO.	QTY	DESCRIPTION	NOTES
1	843410	1	Oil bilge pump	24V
	842222	1	· Electrical motor	
3	844014	2	· · Carbon brush set	
4	844015	1	· · Housing	
5		1	· · IMPELLER	IK
6	844017	1	· · Wear washer	
7	844016	1	· · Wear washer	
8		1	· · O-RING	IK
9	844018	1	· · Cover	
10	844021	4	· · Screw	
11		1	· · SEAL RING	IK
12		1	· · LOCK WASHER	IK
13	844019	1	· · Oil deflector ring	
14	844020	2	· · Screw	
15	843113	1	· Cable trunk	
16		1	· · BATTERY TERMINAL	+ (843111). REPLAC%E1 PAR 1EA 844280 1EA 844278
		1	· · BATTERY TERMINAL	- (843112). REPLACED BY 1EA 844280, 1EA 844279.
	844280	2	· · Cable terminal	LATE TYPE
17	844279	1	· · Isolation	LATE TYPE BLACK
	844278	1	· · Isolation	LATE TYPE RED
18	943707	X	· Rubber hose	L = 3000 MM
19	943471	3	· Hose clamp	
	844022	1	Impeller kit	